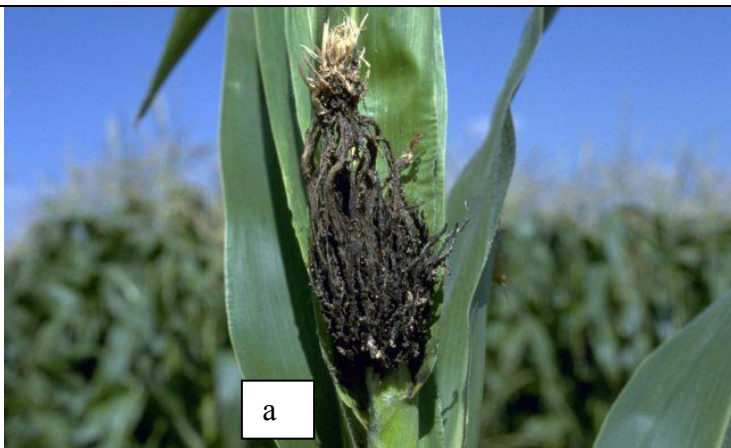


**СУМСЬКИЙ НАЦІОНАЛЬНИЙ АГРАРНИЙ УНІВЕРСИТЕТ
ФАКУЛЬТЕТ АГРОТЕХНОЛОГІЙ ТА ПРИРОДОКОРИСТУВАННЯ**

**КВАЛІФІКАЦІЙНІ КОМПЛЕКСНІ ЗАВДАННЯ ЗА ОС «БАКАЛАВР»
СПЕЦІАЛЬНОСТІ 202 «ЗАХИСТ І КАРАНТИН РОСЛИН»
(дисципліна С.Г. Фітопатологія)**

1

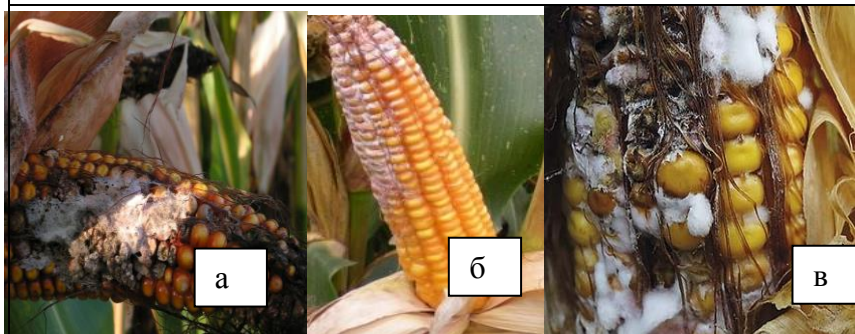


Запишіть, яку хворобу кукурудзи зображено на рисунку

Українська назва.....

Латинь.....

2



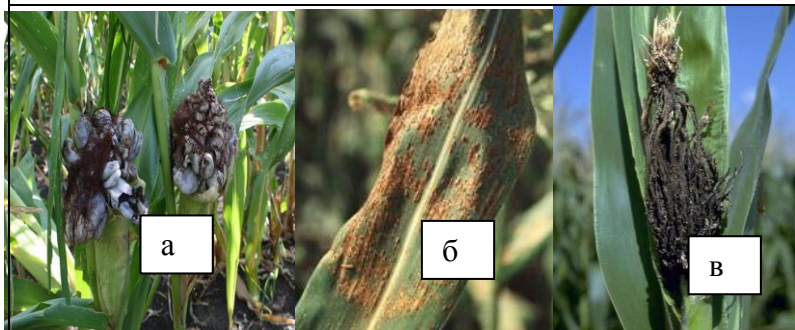
Які хвороби качанів кукурудзи зображені на рисунку

а.....

б.....

в.....

3



Визначте хвороби кукурудзи за рисунком

а.....

б.....

в.....

4



Знайдіть помилку у підписах рисунків та вкажіть вірно:

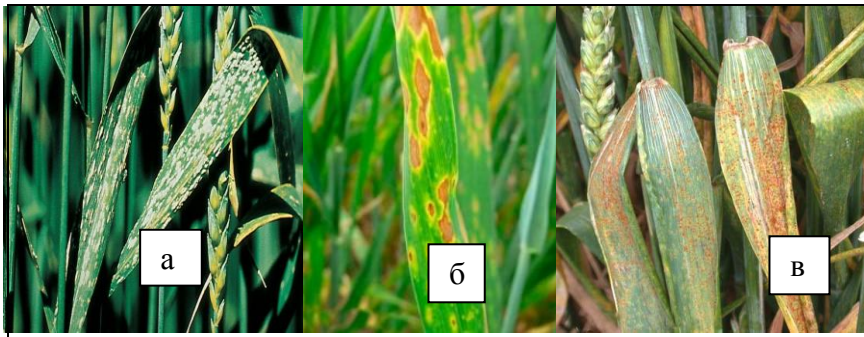
.....

Карликова сажка

Септоріоз ячменю

Тверда сажка

5



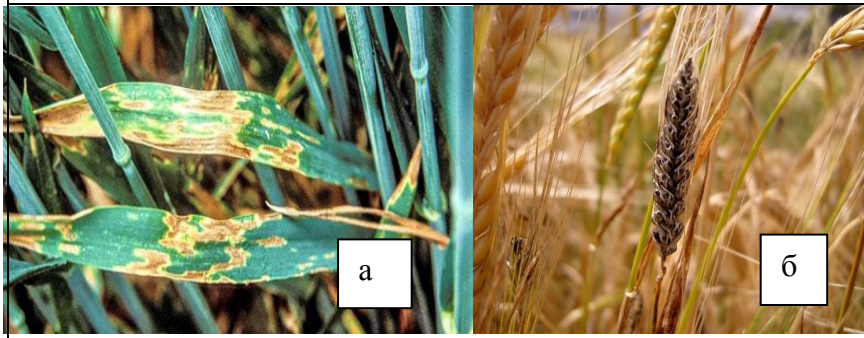
Які хвороби пшениці зображені на рисунках?

а.....

б.....

в.....

6



Вкажіть латинську назву хвороб пшениці, зображених на рисунку

а.....

б.....

7



Вкажіть вірно хвороби колоса на рисунку

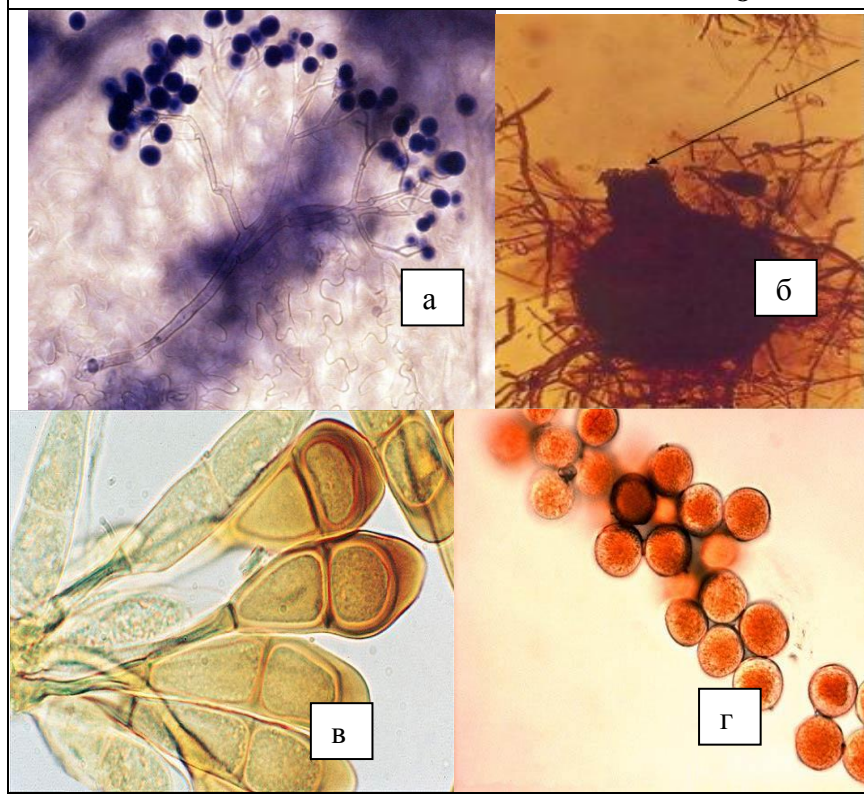
1 – фузаріоз

2 - альтернاریоз

3 – летюча сажка

4 – тверда сажка

8



Які типи спор зображені на рисунку:

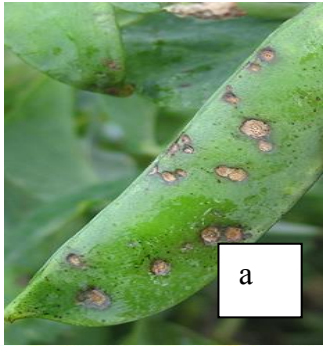
а.....

б.....

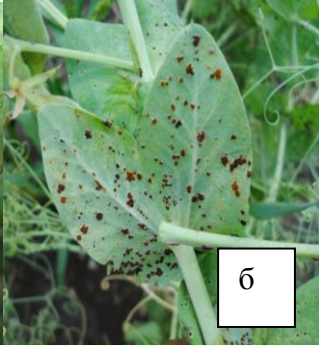
в.....

г.....

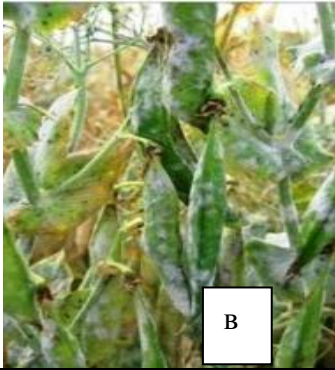
9



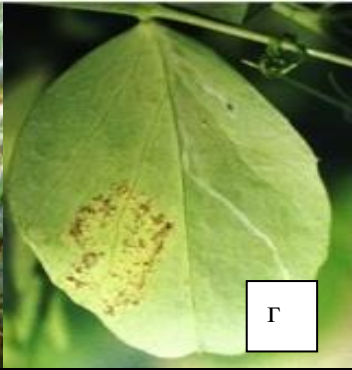
а



б



в



г

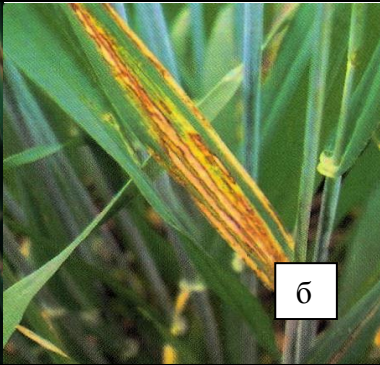
Які хвороби гороху зображені на
рисунках?

- а.....
- б.....
- в.....
- г.....

10



а



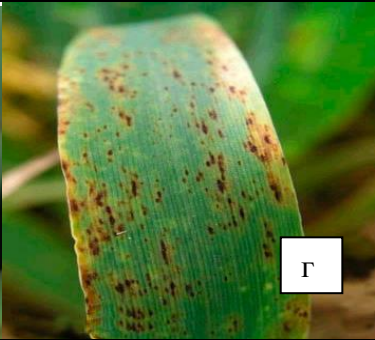
б

Які хвороби листя ячменю зображені
на рисунках?

- а.....
- б.....
- в.....
- г.....

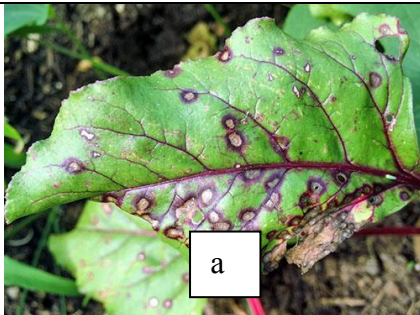


в

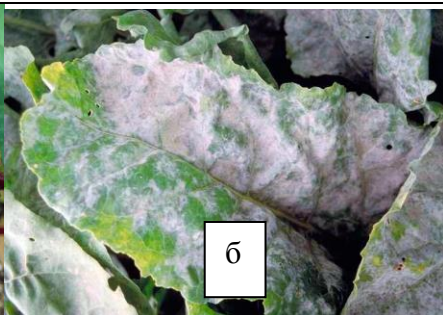


г

11



а



б

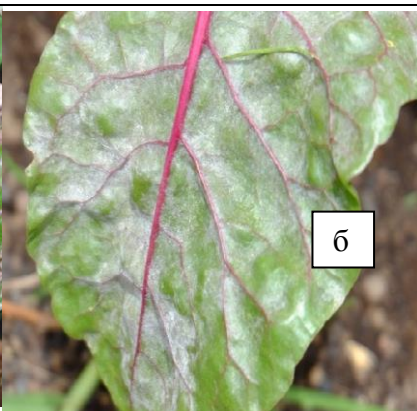
Вкажіть латинську назву хвороб
буряків, зображених на рисунку

- а.....
- б.....

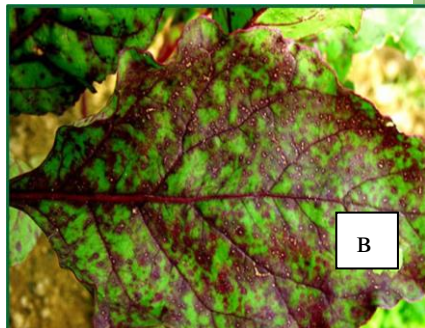
12



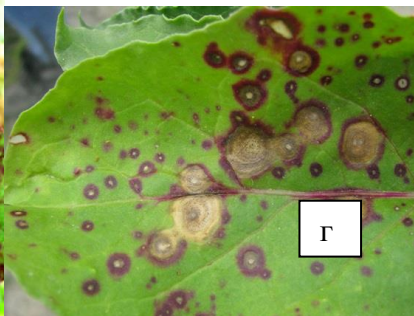
а



б



в



г

Які хвороби листя буряків зображені на рисунках?

а.....

б.....

в.....

г.....

13



Які хвороби коренів буряків зображені на рисунках?

А) Червона гниль

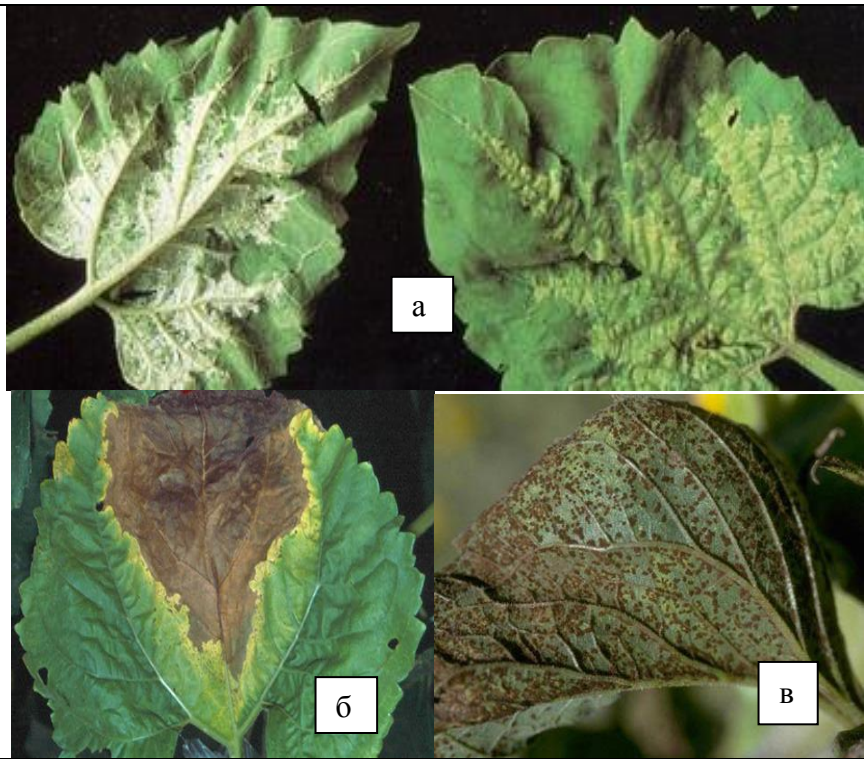
Б) Ризоманія

В) Рак

Г) Коренеїд



14



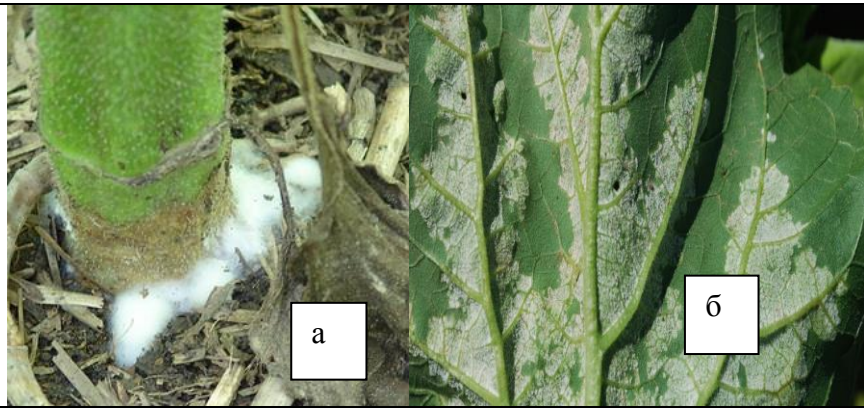
Які хвороби соняшнику зображені на
рисунок:

а.....

б.....

в.....

15

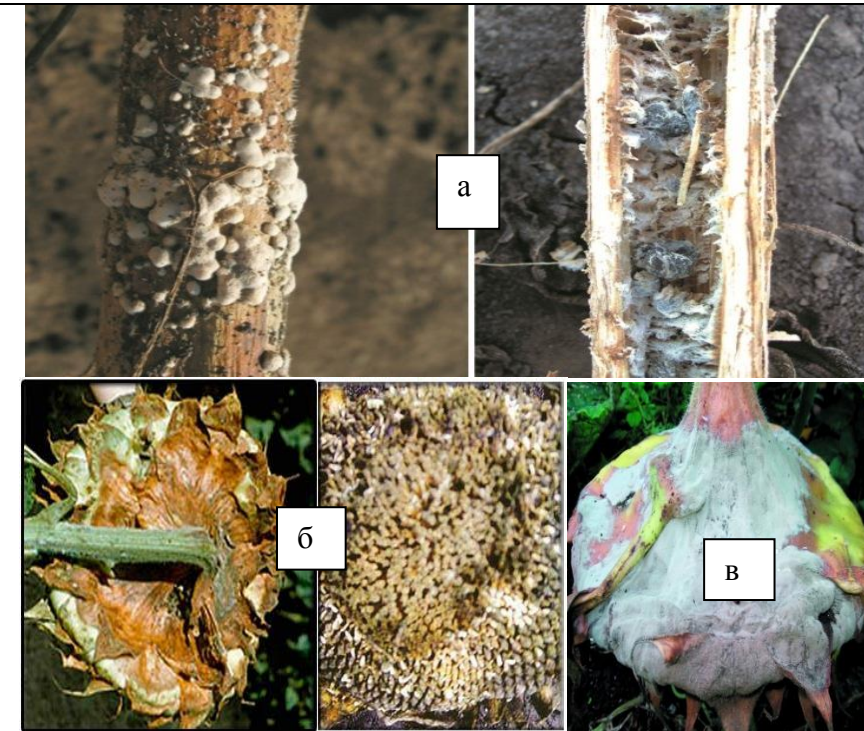


Вкажіть латинську назву хвороб
соняшнику, зображених на рисунку

а.....

б.....

16



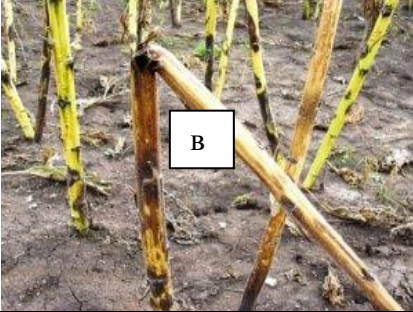
Визначте види гнилей на
соняшнику:

✓ А).....

✓ Б).....

✓ В).....

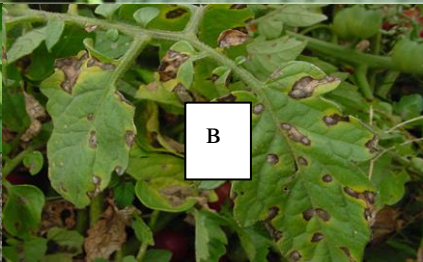
17



Визначте хвороби соняшнику, зображені на рисунках:

- A).....
- Б).....
- В).....
- С).....

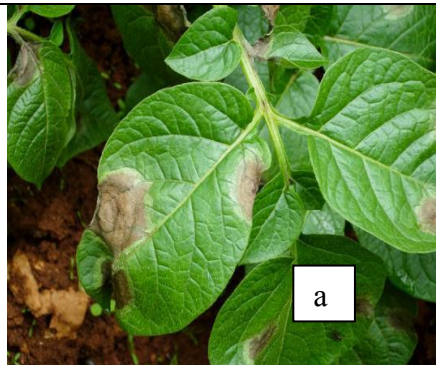
18



Визначте хвороби картоплі на рисунках

- ✓ А)
- ✓ Б)
- ✓ В).....

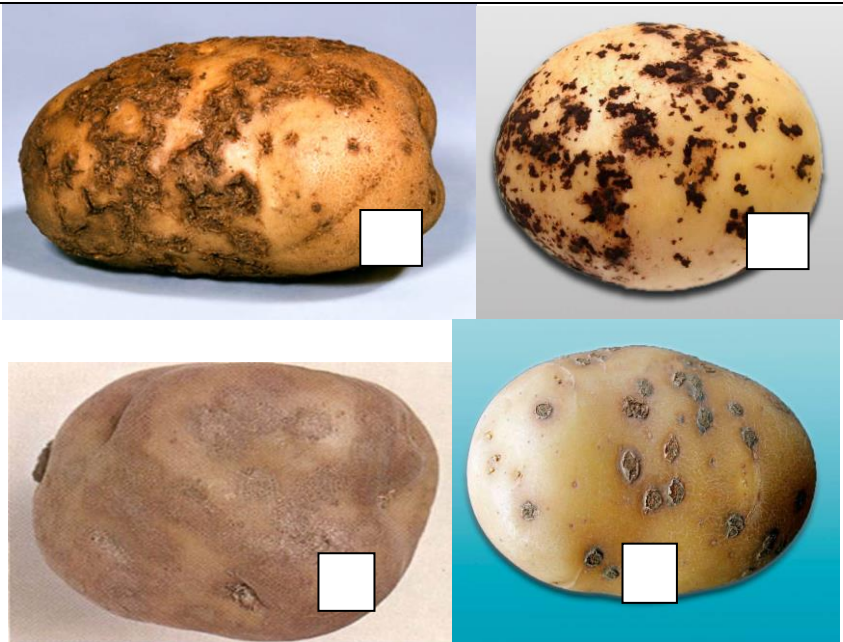
19



Вкажіть латинську назву хвороб картоплі, зображених на рисунку

- а.....
- б.....

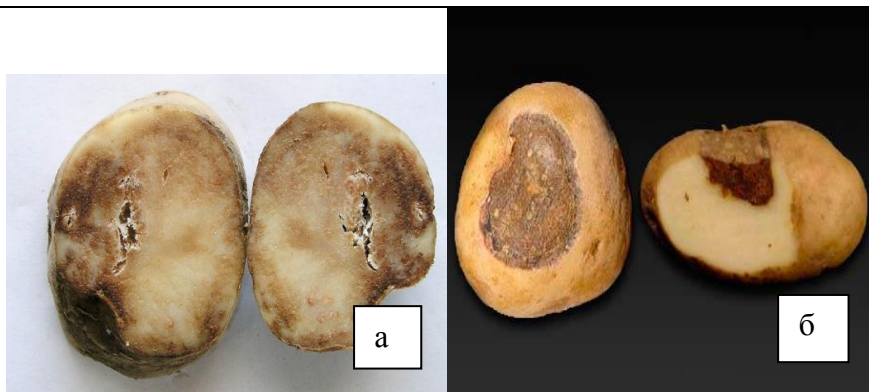
20



Визначте вірно види парші картоплі на рисунках

- А. Чорна парша
- Б. Порохувата парша
- В. Звичайна парша
- Г. Срібляста парша

21



Які хвороби бульб картоплі зображені на рисунку?

А) Українська назва.....

Латинь.....

Б) Українська назва.....

Латинь.....

22



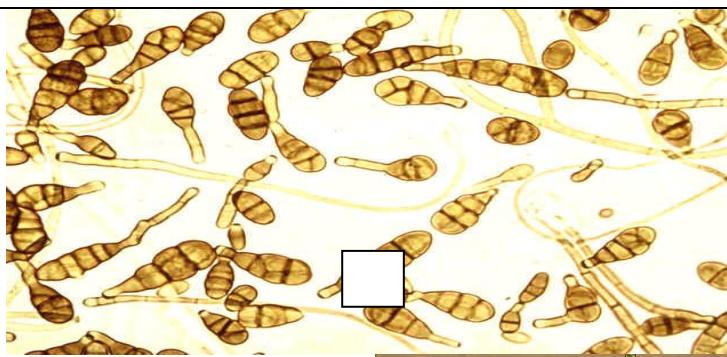
Яка хвороба льону зображена на рисунку?

Українська назва.....

Латинь.....

...

23



Конідії збудників яких хвороб зображені на рисунках?

- А) Фузаріозу
- Б) Гельмінтоспоріозу
- В) Альтернаріозу



24



а

Які хвороби льону зображені на рисунку?

- А -
- Б -
- В -

25



Яка хвороба ріпаку зображена на рисунку?

Українська назва.....

Латинь.....

...

26

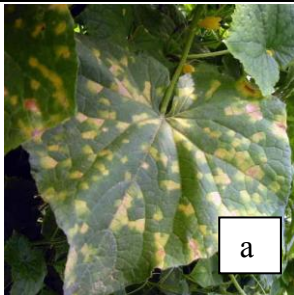


Вкажіть хвороби капусти зображені на рисунку

а.....

б.....

27



а



б



в



г

Визначіть хвороби огірків зображені на рисунку

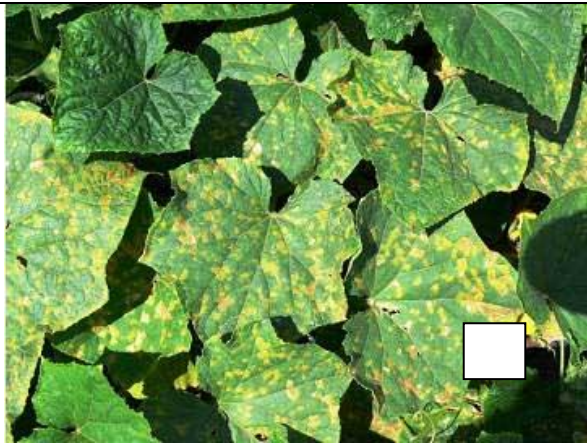
а.....

б.....

в.....

г.....

28



а

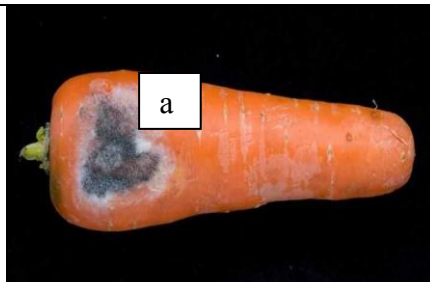
Яка хвороба огірків зображена на рисунку?

Українська назва.....

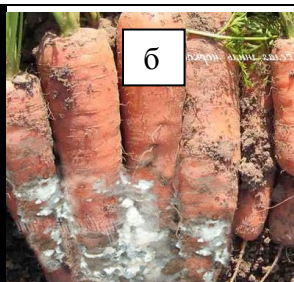
Латинь.....

...

29



а



б



в



г

Вкажіть види гнилей моркви, зображені на рисунках?

а.....

б.....

в.....

г.....

30



Яка хвороба цибулі зображена на
рисунку?

Українська назва.....

Латинь.....

31

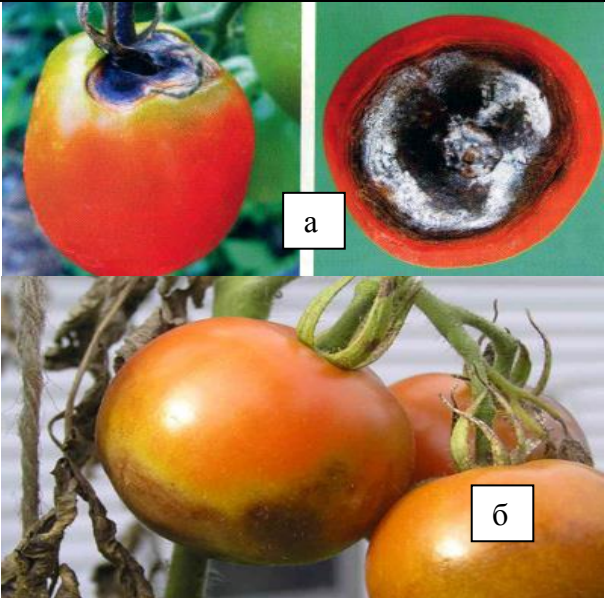


Які хвороби плодів томатів
зображені на рисунках?

А.....

Б.....

32



Які хвороби томатів зображені на
рисунках?

А) Українська назва.....

Латинь.....

Б) Українська назва.....

Латинь

33



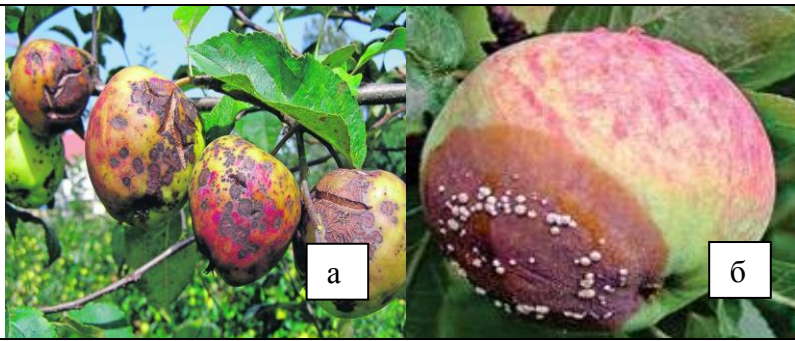
Які хвороби яблуні зображені на
рисунках

а.....

б.....

в.....

34



Які хвороби плодів яблуні зображені на рисунку?

А) Українська назва.....

Латинь.....

Б) Українська назва.....

Латинь.....

35



Яка хвороба яблуні зображена на рисунку?

Українська назва.....

Латинь.....

36



Запишіть, яку хворобу смородини зображено на рисунку

Українська назва.....

Латинь.....

37



Позначте вірно хвороби персику, які зображені на рисунку

А – клястероспоріоз

В- борошниста роса

С- кучерявість листя

38



Запишіть, яку хворобу персику зображено на рисунку

Українська назва.....

Латинь.....

39



Запишіть, яку хворобу сливи зображено на рисунку

Українська назва.....

Латинь.....

40



Позначте вірно хвороби кісточкових, які зображені на рисунку

- А – коккомікоз
- Б – моніліоз
- С – моніліальний опік

41

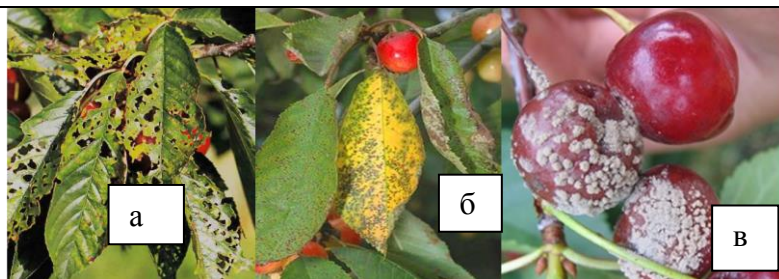


Які хвороби сливи зображені на рисунках

а.....

б.....

42



Які хвороби вишні зображені на рисунках

а.....

б.....

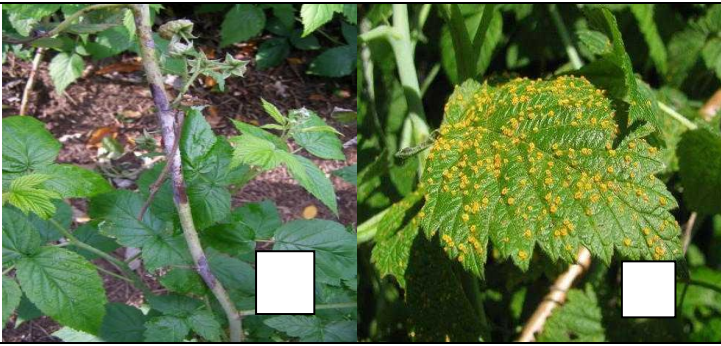
с.....

43



Позначте вірно хвороби малини, які зображені на рисунку

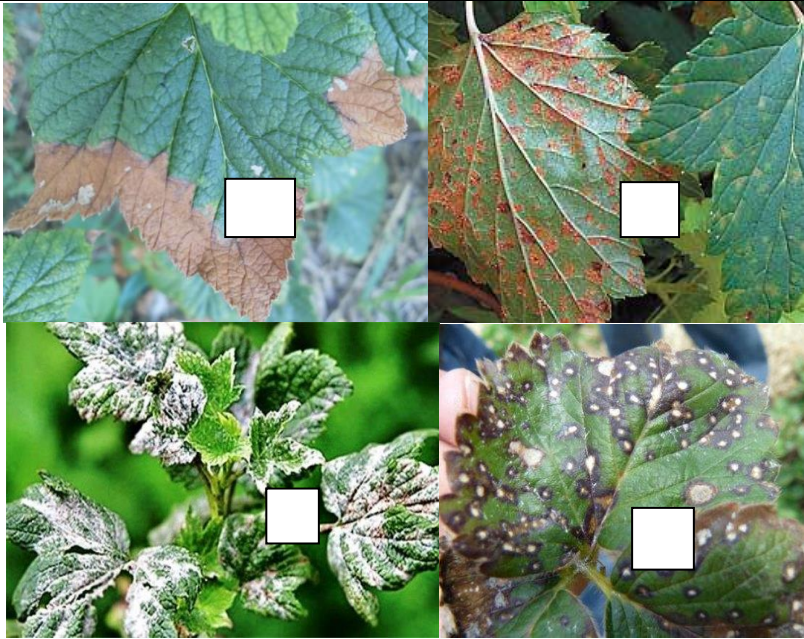
- А. Іржа
- В. Пурпурова плямистість
- С. Септоріоз
- D. Антракноз



44

Позначте вірно хвороби смородини, які зображені на рисунку

- A. Біла плямистість
- B. Американська борошниста роса
- C. Антракноз
- D. Стовпчаста іржа



45

Запишіть яку хворобу малини зображено на рисунку

Українська назва.....

Латинь.....



46

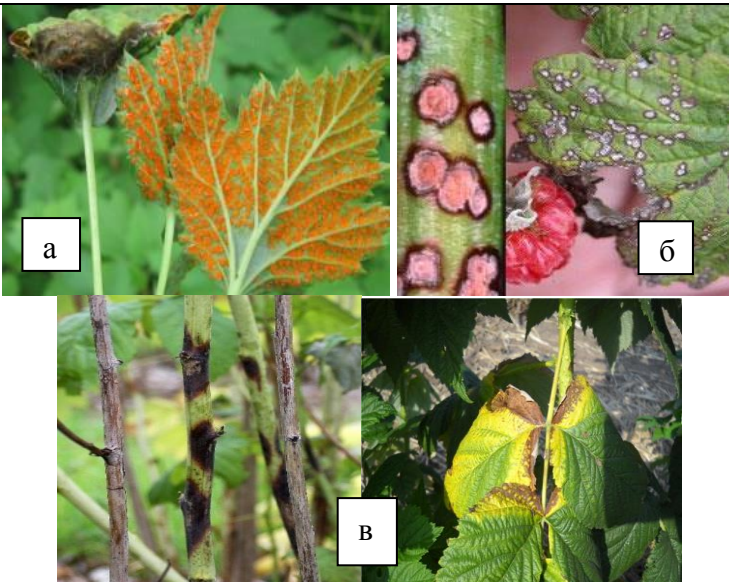
Які хвороби малини зображені на рисунках?

а.....

б.....

в.....

г.....



47

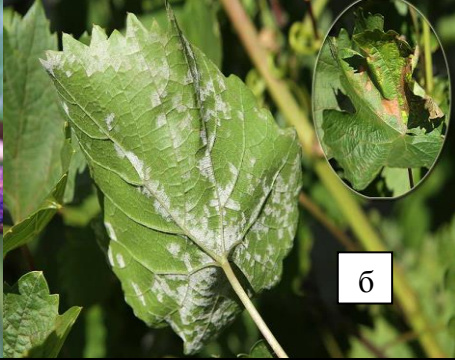


Запишіть яку хворобу винограду зображено на рисунку

Українська назва.....

Латинь.....

48

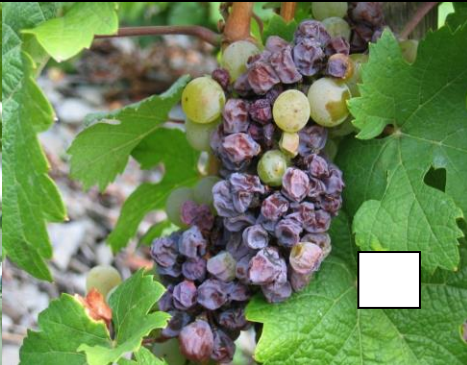


Вкажіть латинську назву хвороб винограду, зображених на рисунку

а.....

б.....

49

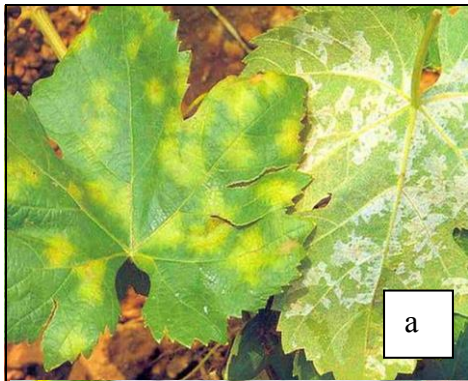


Розпізнайте на рисунку хвороби ягід винограду

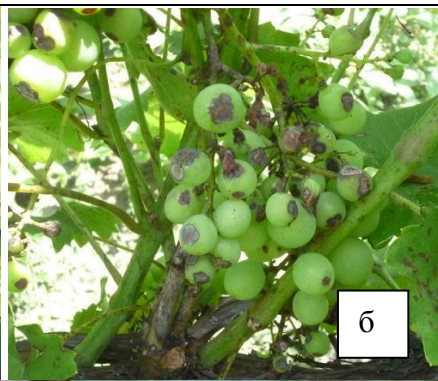
- A. оїдіум
- B. антракноз
- C. мілдью
- D. сіра гниль



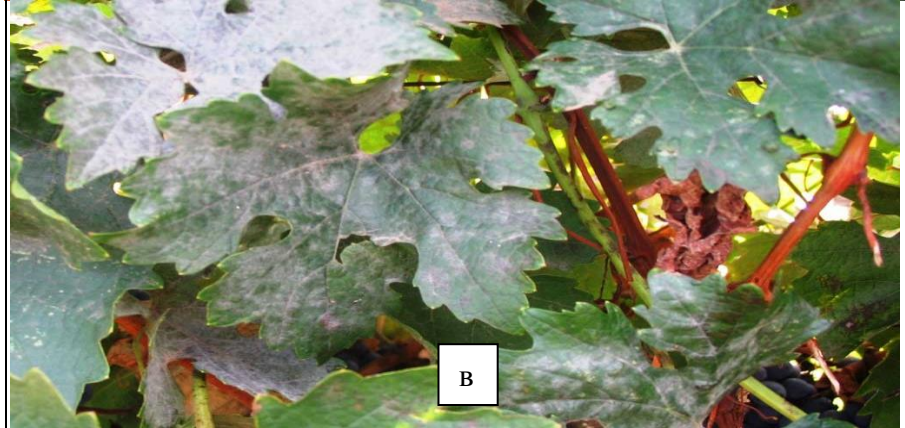
50



а



б



в

Які хвороби винограду зображені на рисунках?

а.....
.
б.....
в.....